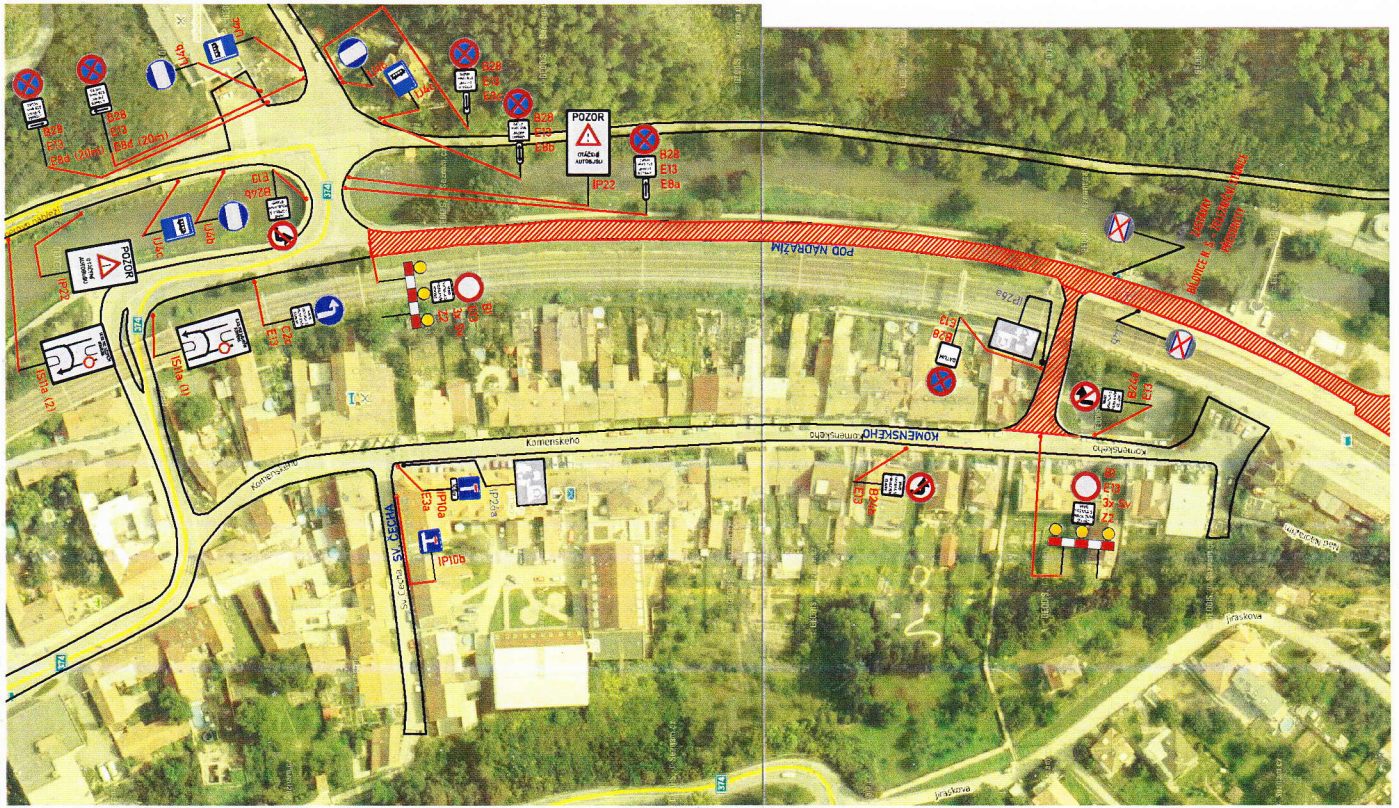
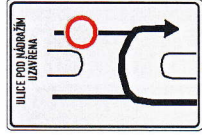
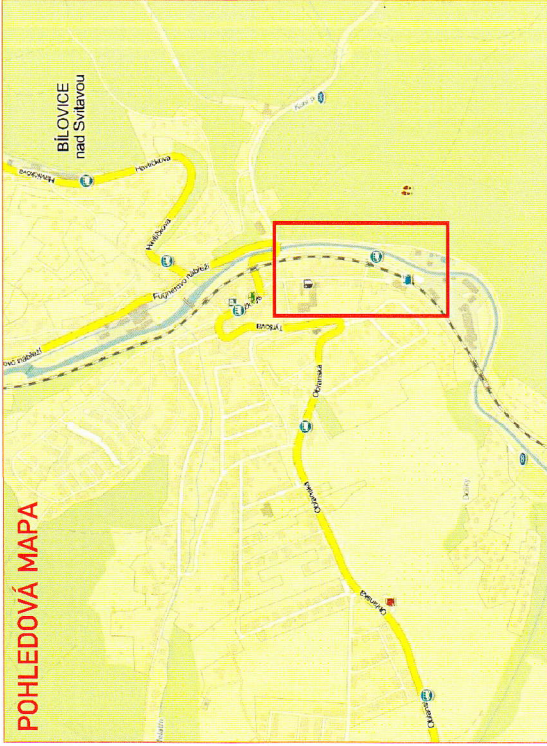


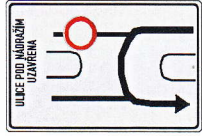
SITUACE CELKOVÉ UZAVÍRKY



POHLEDOVÁ MAPA



IS11a (1)



IS11a (2)



IP22

B28
 E13
 E8d (20m)

LEGENDA:

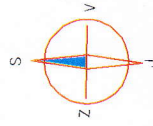
- A15** PŘECHODNÉ DOPRAVNÍ ZNAČENÍ
- IP4b** STÁLÉ DOPRAVNÍ ZNAČENÍ
- UZAVŘENÝ ÚSEK**

POZNÁMKA

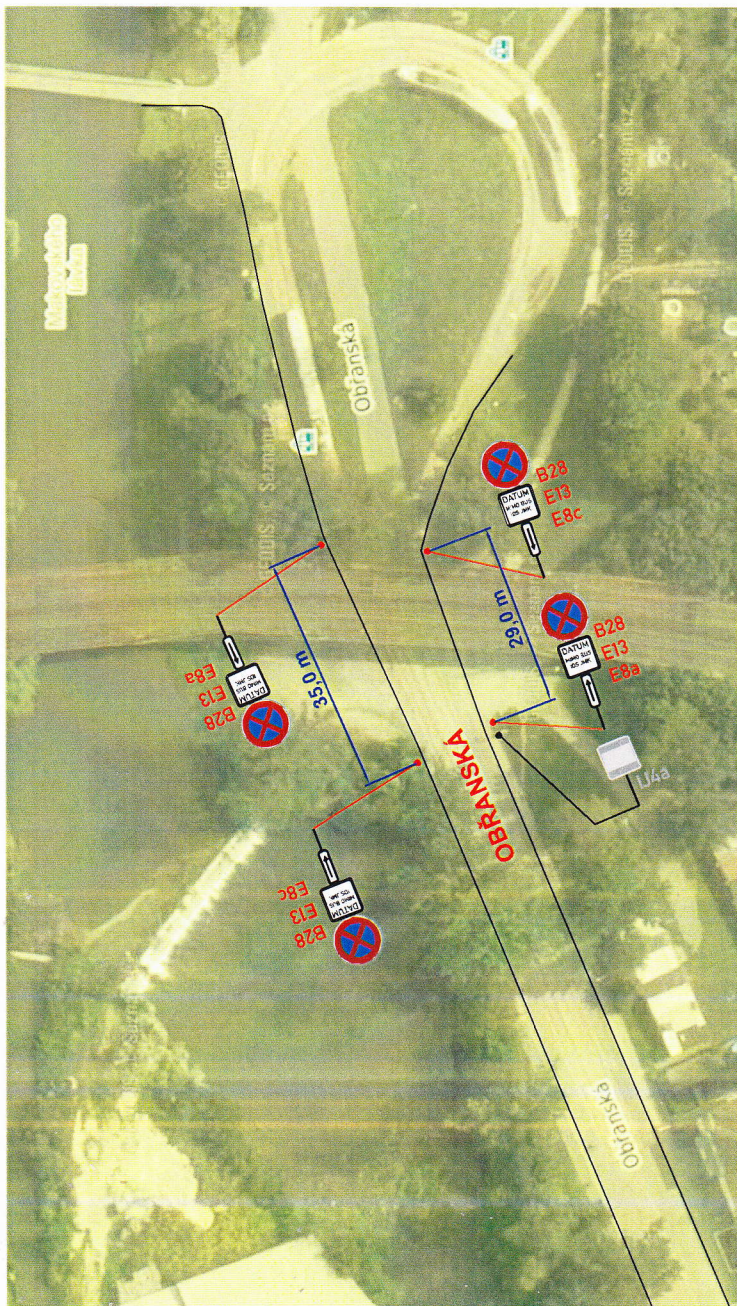
Umístění přechodného DZ dle TP č.66 (Zásady pro označování pracovních míst na pozemních komunikacích).

B28 budou rozmístěny 7 dní předem, s termínem zahájení prací na dod. tab. E13.

Dne : 2014
 KRPB -/ČJ - 2014 - 0600DI
 PLATÍ POUZE PRO PDZ A ZUK.
 PLATNOST 1 ROK.



Zodp.projektant:	BEDNÁŘ	
Vypracoval:	BEDNÁŘ-ML.	
Kontroloval:	ČECHOVA	
MÍSTO:	BILOVICE NAD SVITAVOU -	Kompletní služby v oblasti dopravního značení
AKCE:	TERMINÁL IDS Terminál IDS - Biłovice nad Svitavou - ÚPLNÁ UZAVÍRKA	Zemřívová 4, 615 00 BRNO tel: 602 593 383
OBSAH:	Přechodné dopravní značení	Datum: 27.11.2014 arch. č. Výkres č.: B270814-1 1



LEGENDA:



PŘECHODNÉ DOPRAVNÍ ZNAČENÍ

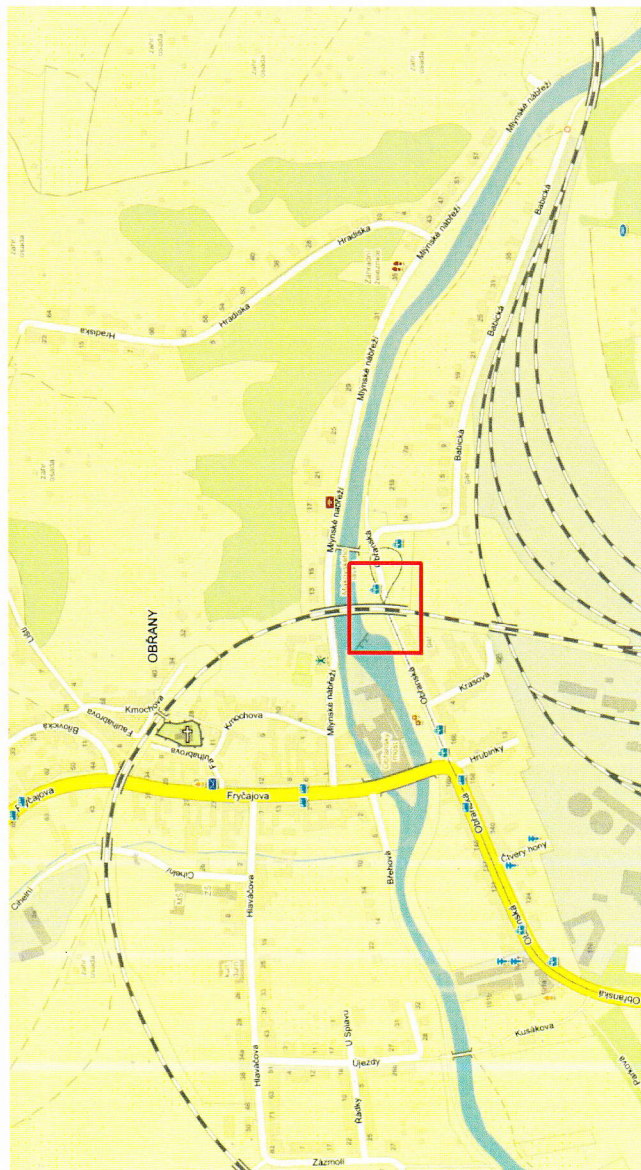
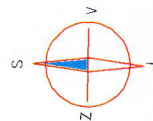
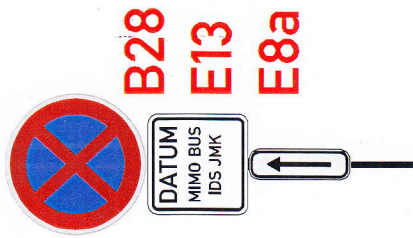


STÁLÉ DOPRAVNÍ ZNAČENÍ

POZNÁMKA

Umístění přechodného DZ dle TP č.66 (Zásady pro označování pracovních míst na pozemních komunikacích).

B28 budou rozmístěny 7 dní předem, s termínem zahájení prací na dod. tab. E13.



Zodp.projektant:	BEDNÁŘ	<i>[Signature]</i>
Vypracoval:	BEDNÁŘ-ML.	<i>[Signature]</i>
Kontroloval:	ČECHOVÁ	<i>[Signature]</i>
MÍSTO:	BLOVICE NAD SVITAVOU -	
AKCE:	TERMINÁL IDS	
	Terminál IDS - Blovice nad Svitavou - ÚPLNÁ UZÁVÍRKA	
ZNAKOM Kompletní služby v oblasti dopravního značení Zemgova 4, 615 00 BRNO tel: 602 593 383		
Datum:	27.11.2014	
arch. č.:	B270814-1	
Výkres č.:	2	
OBSAH:	Přechodné dopravní značení	