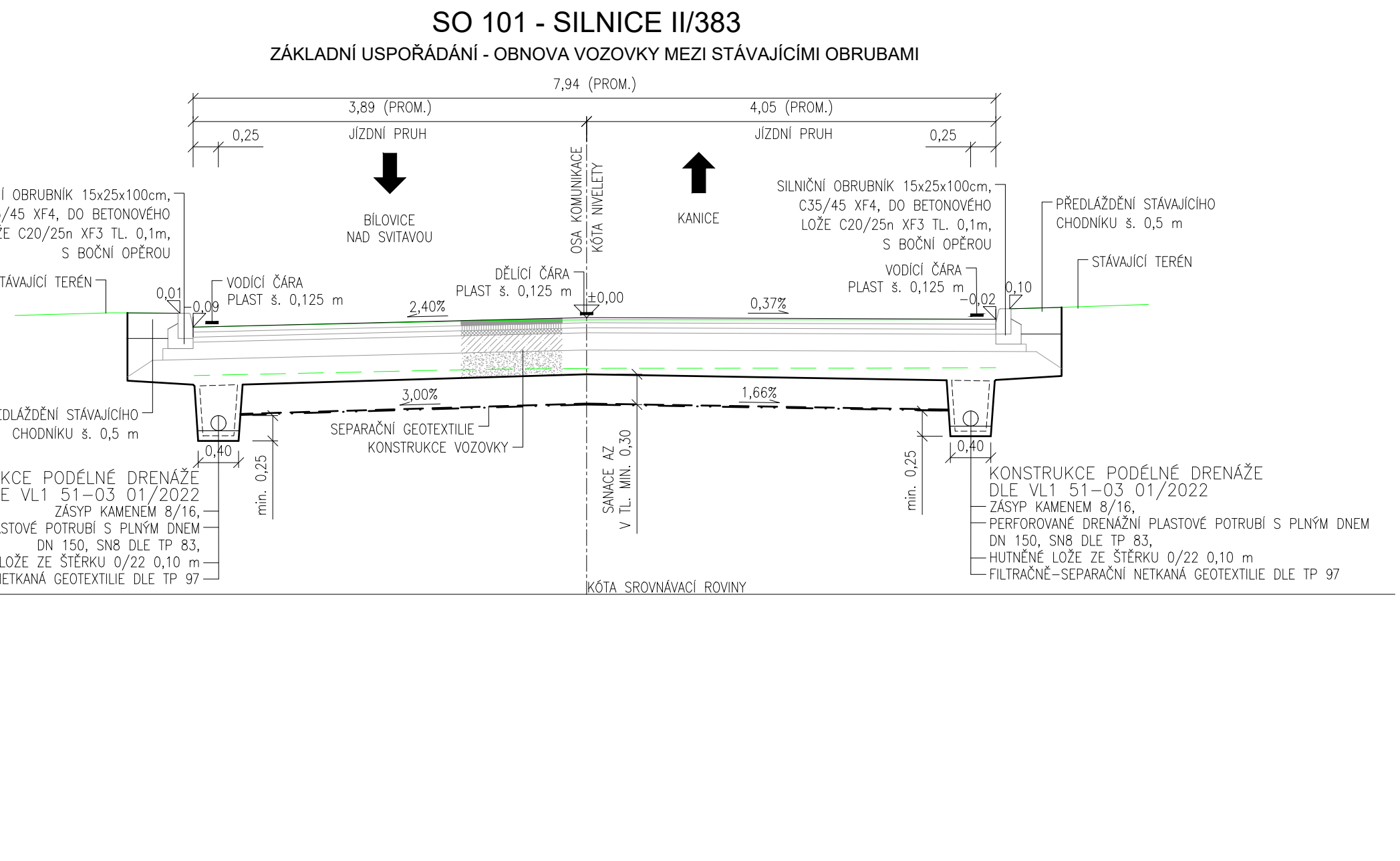
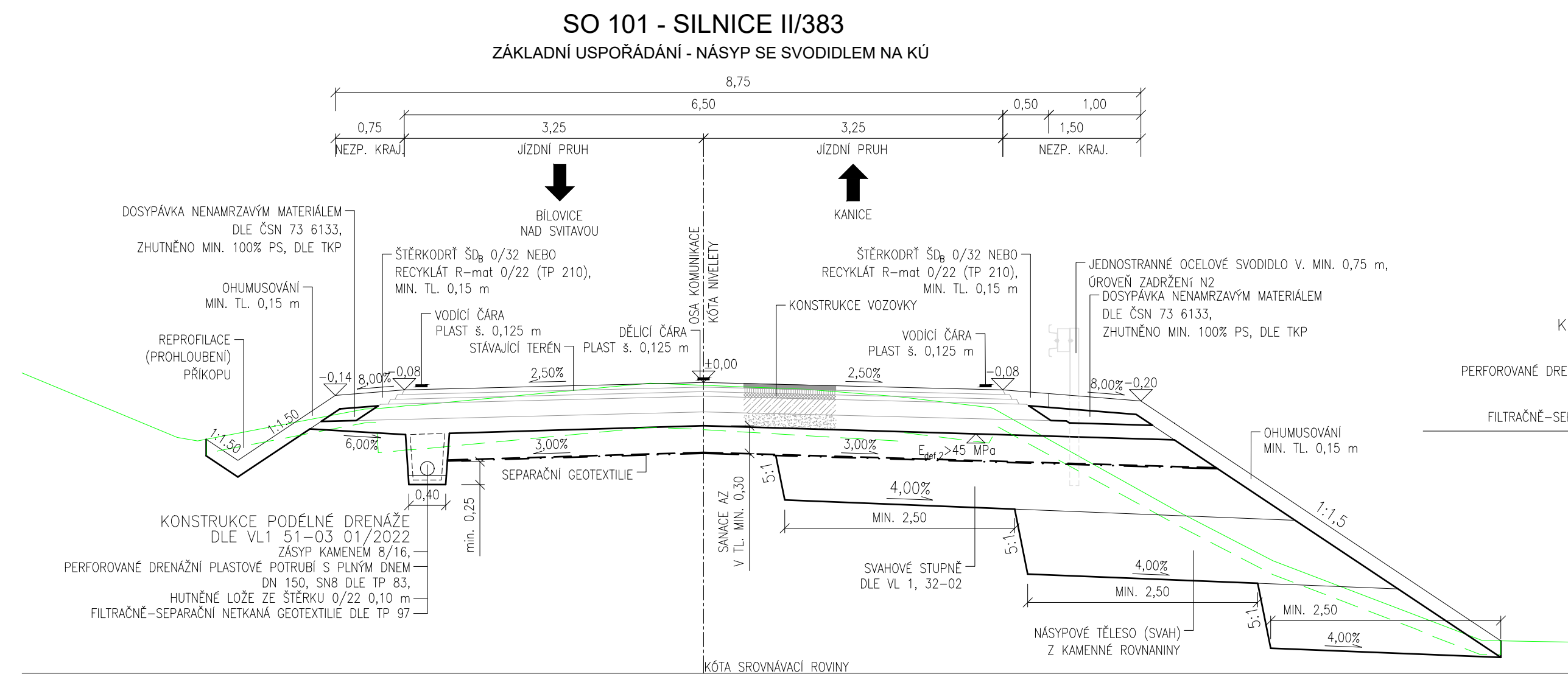
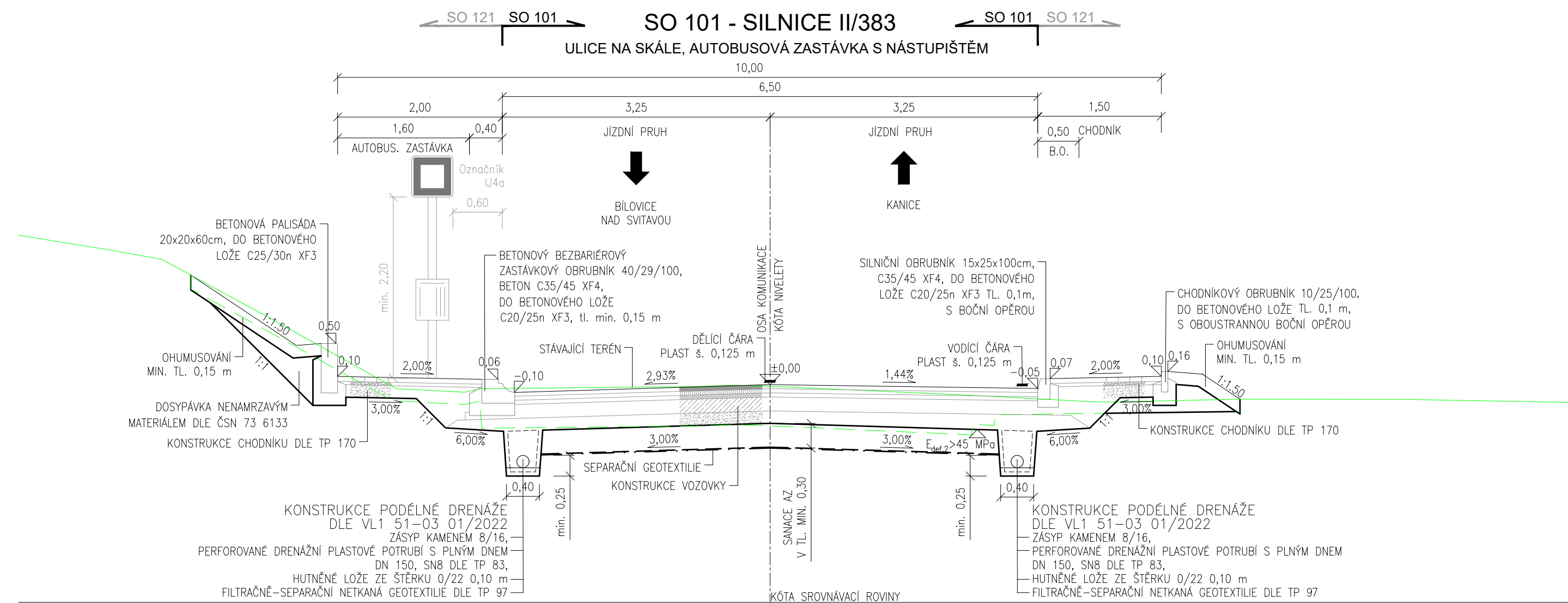
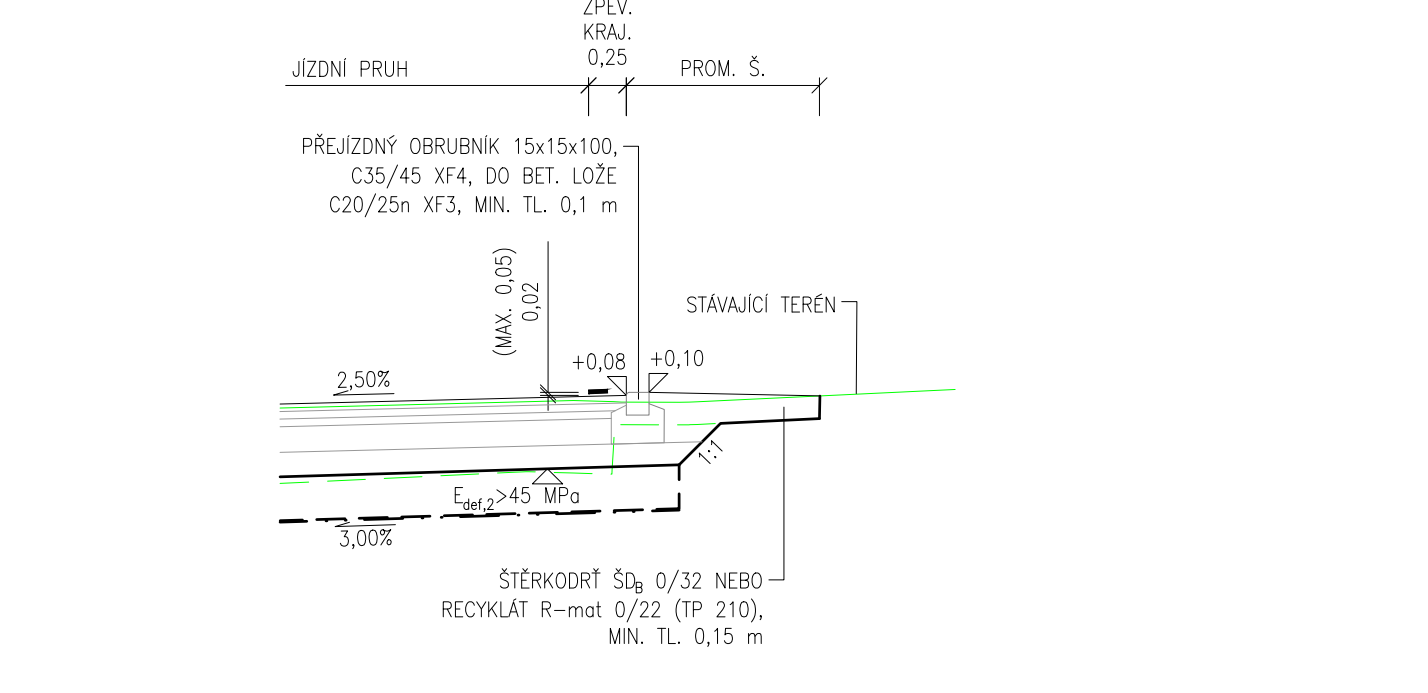


Vzorové příčné řezy
II/383 Říčmanice průtah
1:50



SO 101 - SILNICE II/383
DETAIL PŘEJÍZDNÉ OBRUBY V NAPojENÍ
ŠTĚRKOVÝCH PLOCH PODĚL KOMUNIKACE
(PŘEJÍZDNÁ OBRUBA OBDOBNE OSÁZENA NA SJEZDECH)



D.1

Souřadný systém S-JTSK; výškový systém Bpv

Č.	Datum	Popis	Vypr.	Kontr.	Schv.
01	02/2026	Koncept 2 - Zvětšení rozsahu úprav obce Říčmanice	MZA	MPe	DBo
00	11/2025	Koncept	MZA	MPe	DBo

Objednatel

Správa a údržba silnic Jihomoravského kraje
příspěvková organizace kraje
Zerotínova náměstí 449/3, 602 00 Bno

Obec Říčmanice
Komenského 68, 664 01 Bilovice nad Svitavou

Generální projektant

MOTT MACDONALD
Mott MacDonald CZ, spol. s r.o.
Národní 984/15, 110 00 Praha 1
+420 221 412 800
+420 221 412 810
http://www.mottmac.com/czech-republic
Hlavní inženýr projektu: Ing. Dáruš Bojšeš

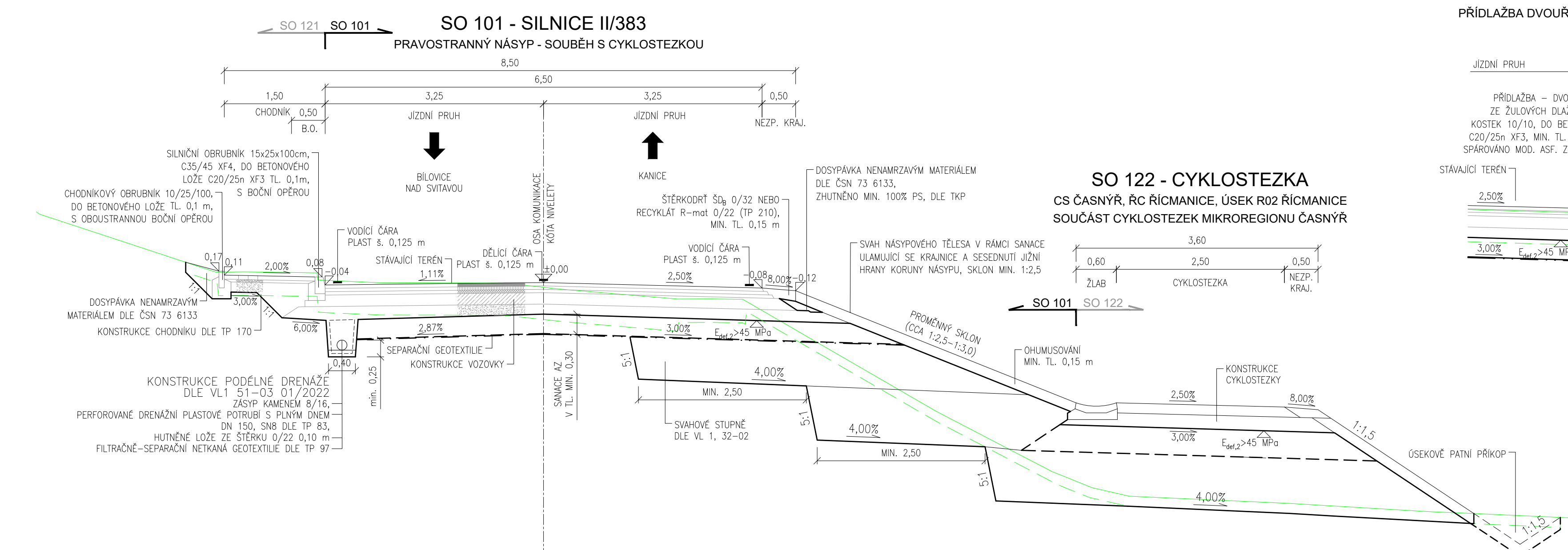
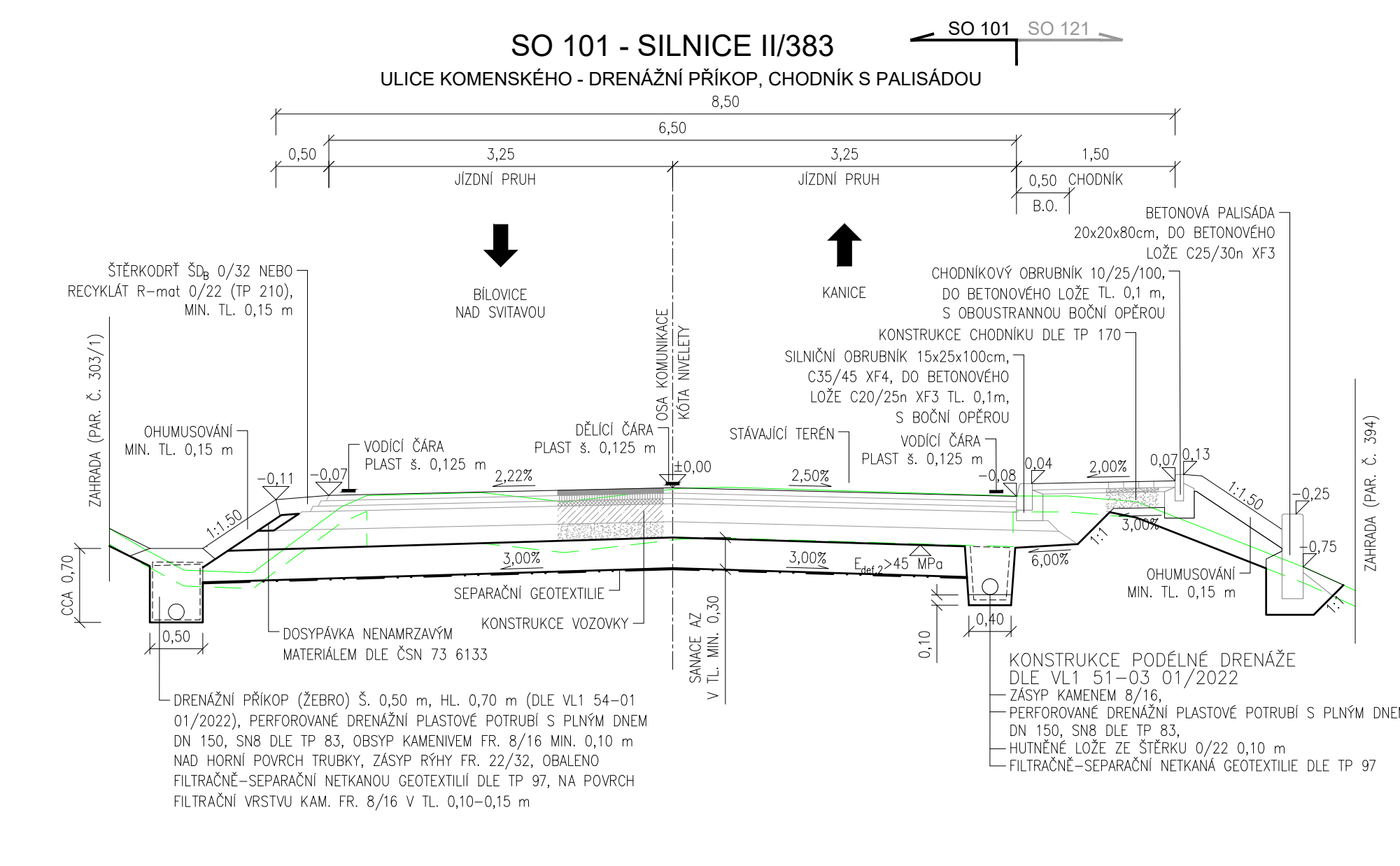
Kraj: Jihomoravský
Obec: Říčmanice
Katastrální území: Říčmanice

II/383 Říčmanice průtah

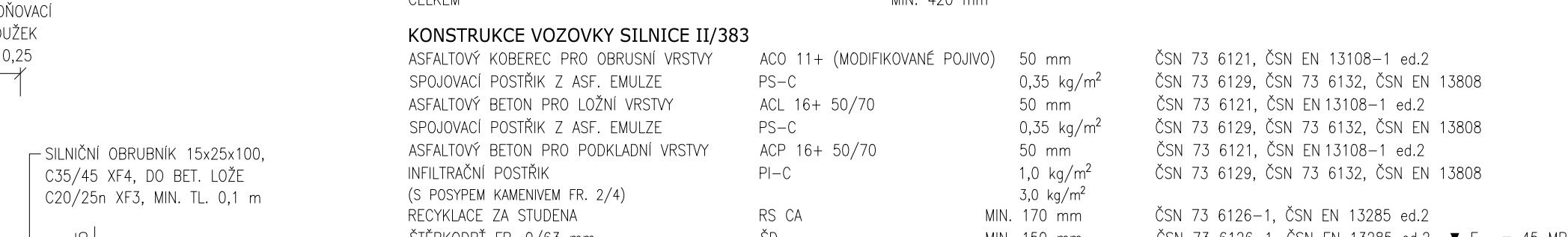
Část
SO 101 - Rekonstrukce silnice II/383

Navrh/vypracoval	Matuš Záhumenský	Zpracovatel část
Zodp. projektant	Ing. Pavel Štádný	Mott MacDonald CZ, spol. s r.o.
Technická kontrola	Ing. Martin Pěknica	Mott MacDonald Národní 984/15 110 00 Praha 1 +420 221 412 800
Schválil	Ing. Dáruš Bojšeš	

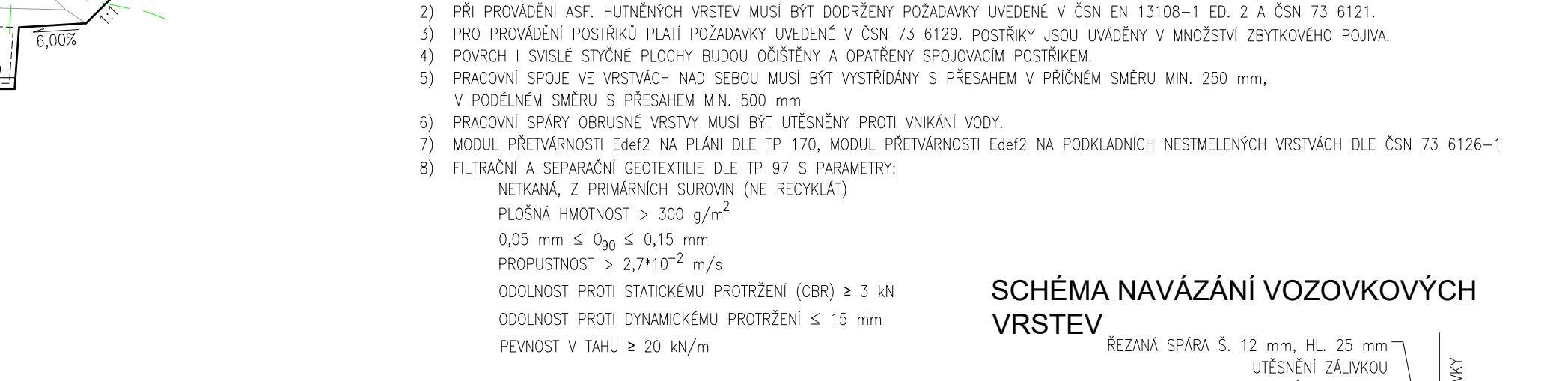
Název přílohy	Vzorové příčné řezy	Měřítko	Číslo kopie
Stupeň dok.	Číslo sml. obj.	Číslo akce	Číslo přílohy
DPZ	299/2025/99	211100099	D.1.2-101-003



SO 101 - SILNICE II/383
DETAIL ODVODŇOVACÍHO PŘOÚŽKŮ,
PŘÍDLAŽBA DVOUŘÁDEK ZE ŽULOVÝCH KOSTEK



SO 122 - CYKLOSTEZKA
CS ČASNÝŘ, RČ ŘÍČMANICE, ÚSEK R02 ŘÍČMANICE
SOUČÁST CYKLOSTEZEK MIKROREGIONU ČASNÝŘ



KONSTRUKCE CHODNÍKU DLE TP 170 D2-D-CH-PIII (MODIFIKOVÁNO)

BETONOVÁ DLAŽBA	DL	60 mm	ČSN 73 6131-1
LOŽNÍ VRSTVA HDK 4/8	L	40 mm	ČSN 73 6126-1, ČSN EN 13285 ed.2
ŠTĚRKODŘ FR. 0/63 mm	Š ₀	MIN. 150 mm	ČSN 73 6126-1, ČSN EN 13285 ed.2
CELKEM		MIN. 250 mm	

KONSTRUKCE SJEZDŮ DLE TP 170 D2-D-CH-PIII (MODIFIKOVÁNO)

BETONOVÁ DLAŽBA	DL	80 mm	ČSN 73 6131-1
LOŽNÍ VRSTVA HDK 4/8	L	40 mm	ČSN 73 6126-1, ČSN EN 13285 ed.2
ŠTĚRKODŘ FR. 0/63 mm	Š ₀	150 mm	ČSN 73 6126-1, ČSN EN 13285 ed.2
ŠTĚRKODŘ FR. 0/63 mm	Š ₀	MIN. 150 mm	ČSN 73 6126-1, ČSN EN 13285 ed.2
CELKEM		MIN. 420 mm	

KONSTRUKCE VOZOVKY SILNICE II/383

ASFALTOVÝ KOBEREČ PRO OBRUBNÍ VRSTVU	ACO 11+ (MODIFIKOVANÉ POJIVO)	50 mm	ČSN 73 6121, ČSN EN 13108-1 ed.2
SPJOVACÍ POSTŘÍK Z ASF. EMULZE	PS-C	0,35 kg/m ²	ČSN 73 6129, ČSN 73 6132, ČSN EN 13808
ASFALTOVÝ BETON PRO LOŽNÍ VRSTVU	ACL 16+ 50/70	50 mm	ČSN 73 6121, ČSN EN 13108-1 ed.2
SPJOVACÍ POSTŘÍK Z ASF. EMULZE	PS-C	0,35 kg/m ²	ČSN 73 6129, ČSN 73 6132, ČSN EN 13808
ASFALTOVÝ BETON PRO PODKLADNÍ VRSTVU	ACP 16+ 50/70	50 mm	ČSN 73 6121, ČSN EN 13108-1 ed.2
INFILTRAČNÍ POSTŘÍK (S POSYPKEM KAMENEM FR. 2/4)	PI-C	1,0 kg/m ²	ČSN 73 6129, ČSN 73 6132, ČSN EN 13808
RECYKLÁŽ ZA STUDEBNÍ	RS CA	MIN. 170 mm	ČSN 73 6126-1, ČSN EN 13285 ed.2
ŠTĚRKODŘ FR. 0/63 mm	Š ₀	MIN. 150 mm	ČSN 73 6126-1, ČSN EN 13285 ed.2
CELKEM		MIN. 470 mm	

POZNÁMKY:

- DLE DIMENZOVÁNÍ VOZOVKY BUDE SANDVÁNA AKTIVNÍ ZÓNA DO HL. MIN. 300 mm PRO DOSAZENÍ POŽADOVANÉ ÚNOSNOSTI A ŽIVOTNOSTI VOZOVKY.
- PŘI PROJEKOVÁNÍ ASF. HUTNĚNÝCH VRSTEV MUSÍ BÝT DOODŘENY POŽADAVKY UVEDENÉ V ČSN EN 13108-1 ED. 2 A ČSN 73 6121.
- PRO PROJEKOVÁNÍ POSTŘÍKŮ PLATÍ POŽADAVKY UVEDENÉ V ČSN 73 6129. POSTŘÍKOVY UVEDENÉ V MNOŽSTVÍ ZBYTKOVÉHO POJIVA.
- POVRCH I SVISLE STYČNÉ PLOCHY BUDOU OČIŠTĚNY A OPATŘENY SPJOVACÍM POSTŘÍKEM.
- PRACOVNÍ SPOLE VE VRSTVÁCH NAD SEBOU MUSÍ BÝT VYSTŘÍDÁNY S PŘESAHEM V PŘÍČNÉM SMĚRU MIN. 250 mm, V PODOÉLNÉM SMĚRU S PŘESAHEM MIN. 500 mm
- PRACOVNÍ SPÁRY OBRUBNĚ VRSTVY MUSÍ BÝT UTĚSNĚNY PROTI VIKÁNÍ VODY.
- MODUL PŘETVÁRNOSTI EdF2 NA PLANI DLE TP 170, MODUL PŘETVÁRNOSTI EdF2 NA PODKLADNÍCH NESTIMELENYCH VRSTVÁCH DLE ČSN 73 6126-1
- FILTRÁČNÍ A SEPARAČNÍ GEOTEXTILIE DLE TP 97 S PARAMETRY:
NETKANÁ, Z PŘÍMÁRNĚK SÍROVÁN (NE RECYKLÁT)
PLOŠNÁ HMOTNOST > 300 g/m²
0,05 mm ≤ d₉₀ ≤ 0,15 mm
PROPUSTNOST > 2,7·10⁻² m/s
ODOLNOST PROTI STATICKÉMU PROTRŽENÍ (CBR) ≥ 3 kN
ODOLNOST PROTI DYNAMICKÉMU PROTRŽENÍ ≤ 15 mm
PEVNOST V TAHU ≥ 20 kN/m

SCHÉMA NAVÁZÁNÍ VOZOVKOVÝCH VRSTEV

REZÁNÁ SPÁRA S. 12 mm, HL. 25 mm
UTĚSNĚNÍ ZALUKOU
Z MODIFIKOVANÉHO ASFALTU,
N2 DLE ČSN EN 14188-1

UKLONĚNÉ VOZOVKY
DLE STUPEŇ

NAVÁZUJÍCÍ VOZOVKA	STÁVAJÍCÍ VOZOVKA
0,15	0,50*
0,50*	0,50*
0,17	2,32

* OSÁZENÍ SPAR V PŘÍČNÉM SMĚRU - MIN. 0,25 m
* OSÁZENÍ SPAR V PODOÉLNÉM SMĚRU - MIN. 0,50 m

© MOTT MACDONALD
Tato dokumentace je poskytnuta pouze pro účely a podmínky, pro které byla vytvořena. Pro jakýkoli druh použití, který není součástí původního účelu, je vyžadován předchozí souhlas Mott MacDonald CZ, s.r.o.