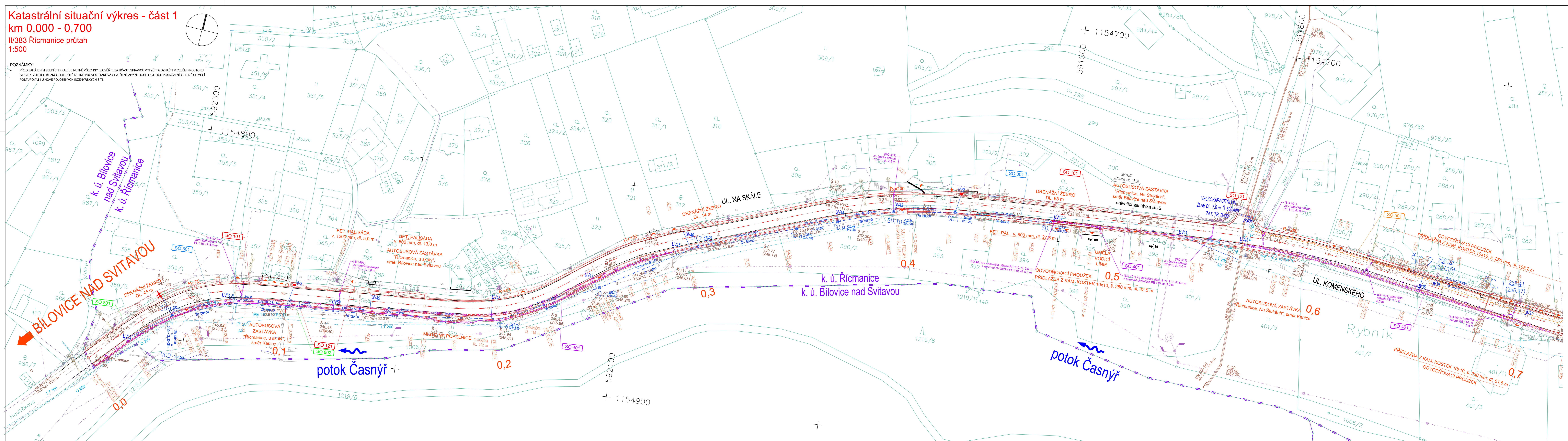


Katastrální situační výkres - část 1
km 0,000 - 0,700
II/383 Řícmanice průtah
1:500

POZNÁMKY:
 PŘED ZAHÁJENÍM ZEMNÍCH PRACÍ JE NUTNÉ VŠECHNY IS OVĚŘIT. ZA ÚČASTI SPRÁVCŮ VYTÝČIT A OZNAČIT V CELÉM PROSTORU STAVBY V JEJICH BLÍZKOSTI JE POTÉ NUTNÉ PROJEKT TĚKOVÁ OPATŘENÍ, ABY NEDOŠLO K JEJICH PŮSOZENÍ. STEJNĚ SE MUSÍ POSTUPOVAT I U NOVĚ POLOŽENÝCH INŽENÝRSKÝCH SÍTÍ.



SEZNAM STAVEBNÍCH OBJEKTŮ	
Objekty úpravy stavení	SO 001 Příprava území, SUS, ŽAK
	SO 002 Příprava území, obec Řícmanice
Objekty pozemních komunikací	SO 101 Rekonstrukce silnice II/383
	SO 121 Úprava a vstupy zpevněné plochy
	SO 122 Zpevněná plocha
	SO 181 Dopravní inženýrská opatření
Výhledované objekty	SO 301 Úprava oděvné kanalizace
	SO 401 Plocha SEK CETN
	SO 501 Plocha STL plynovodu
Objekty úpravy území	SO 801 Vegetační úprava, SUS, ŽAK
	SO 802 Vegetační úprava, obec Řícmanice

LEGENDA ČAR A PLOCH:	
—	OBVOD STAVBY
—	NOVÝ STAV
—	SVODILA
○	NAVRŽENÉ VÝSADBY
—	HRANICE KN
—	PARCELNÍ HRANICE KN
987/4	ČÍSLO PARCEL
—	ZAMĚŘENÍ (PŮVODNÍ STAV)
◇	ZAMĚŘENÉ STROMY V ŘADE
—	TRVALÝ ZÁBOR
—	DOČASNÝ PÁSMO DO 1 ROKU
—	DOČASNÝ ZÁBOR NA 1 ROK
—	VĚCHÉ BŘEMENO NAVRHOVÁNE

C.2

Souhradný systém S-JTSK, výškový systém Bpv

Přehled revizí					
Číslo	Datum	Popis	Proj.	Kontr.	Schv.
02	05/2026	Koncept po IČ	MZA	MPe	DBo
01	02/2026	Koncept 2 - Zvětšení rozsahu úprav obce Řícmanice	MZA	MPe	DBo
00	11/2025	Koncept	MZA	MPe	DBo
Č.	Datum	Popis	Vypr.	Kontr.	Schv.

Objednatel: **Správa a údržba silnic Jihomoravského kraje**
 Správa údržby silnic Jihomoravského kraje
 Zerstředivo náměstí 449/3, 602 00 Brno

Obec Řícmanice
 Komenského 68, 664 01 Bilovice nad Svitavou

Generální projektant: **MOTT MACDONALD**
 Mott MacDonald CZ, spol. s r.o.
 Národní 984/15, 110 00 Praha 1
 T +420 221 412 800
 F +420 221 412 810
 W http://www.mottmac.com/czech-republic
 Hlavní inženýr projektu: Ing. Dánus Boješník

Kraj: Jihomoravský
 Obec: Řícmanice
 Katastrální území: Řícmanice

Ákce: **II/383 Řícmanice průtah**

Část		Situační výkresy	
Návrh/vypracoval	Matuš Záhumnenský	Zpracoval/části	Mott MacDonald CZ, spol. s r.o.
Zodp. projektant	Ing. Pavel Šadání		
Technická kontrola	Ing. Martin Pěkriva		
Schválil	Ing. Dánus Boješník		
Název přílohy	Katastrální situační výkres - část 1	Měřítko	1:500
Stupeň dok.	DPZ	Číslo směr. obj.	299/2025/99
		Číslo akce	111000999
		Číslo přílohy	C.2.1