



ATELIER TECL s.r.o.  
GROHOVA 51  
602 00 BRNO  
+420 544 212 348  
www.ateliertecl.cz

ZODPOVĚDNÝ PROJEKTANT	ING. ARCH. LUKÁŠ TECL	razítko a číslo paré
VEDOUcí PROJEKTU	ING. IVO KAKÁČ	
ARCHITEKT	ING. ARCH. LUKÁŠ TECL	
VYPRACOVAL	ING. SLAVOMÍR MARCIBÁNYI	
KONTRÓLOVAL	ING. IVO KAKÁČ	
STAVEBNÍK: Obec Řícmanice, Komenského 68, 664 01 Řícmanice		

## PROJEKTOVÁ DOKUMENTACE PRO POVOLENÍ STAVBY

NÁZEV A MÍSTO STAVBY

# STAVBA PŘÍSTŘEŠKU A STABILIZACE SVAHU

Masarykovo náměstí 35, Řícmanice

OBJEKT

SO.01

ČÁST

D.1.1 ARCHITEKTONICKO-STAVEBNÍ ŘEŠENÍ

DATUM 04/2026

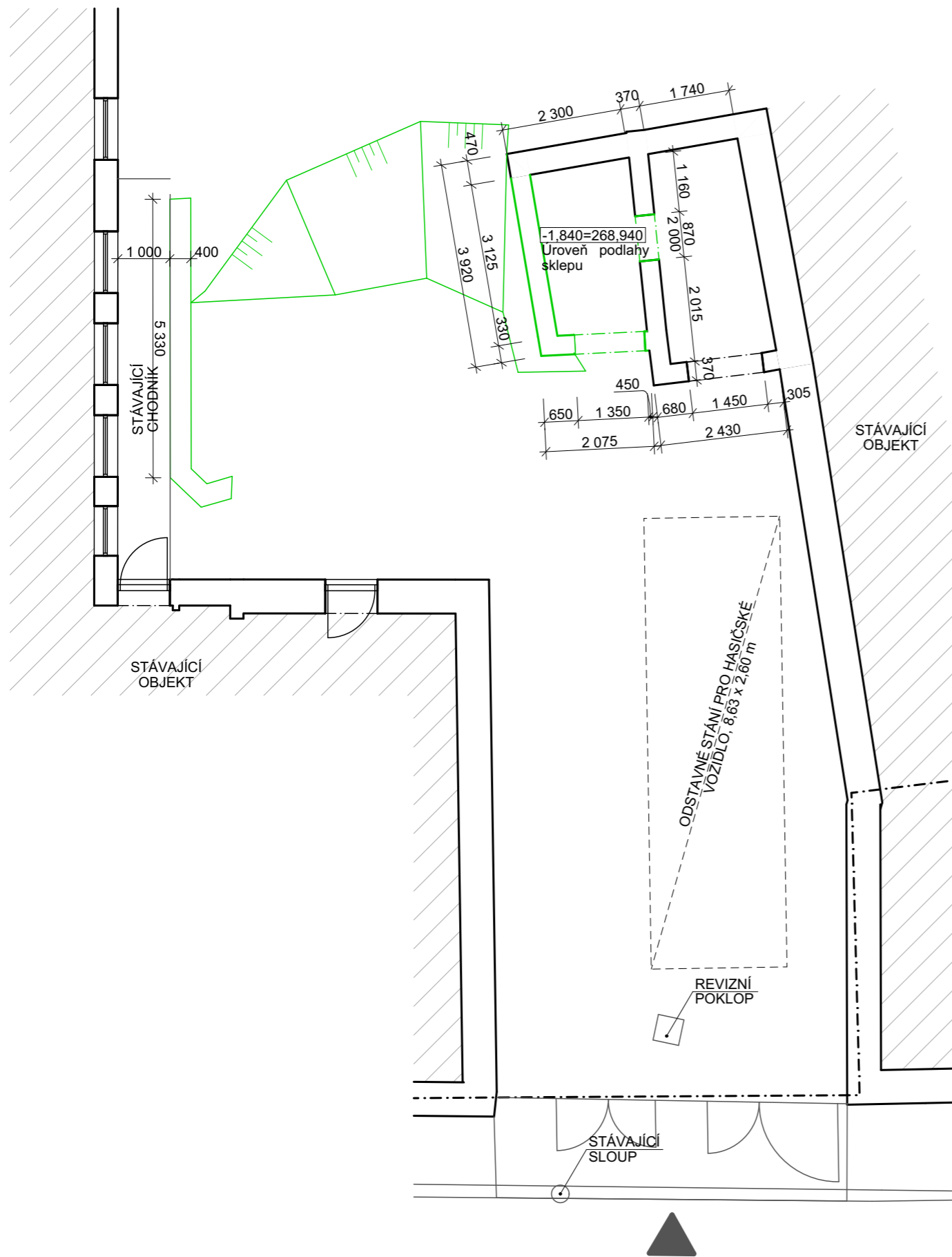
STUPĚŇ DSP

ZAK. ČÍSLO 2025062

<b>D.1.1 SEZNAM PŘÍLOH</b>		
<b>OZN.</b>	<b>NÁZEV PŘÍLOHY</b>	<b>MĚŘITKO</b>
D.1.1.1	TECHNICKÁ ZPRÁVA	
D.1.1.2.1	PŮDORYS PŘÍZEMÍ - STÁV. STAVA BOURACÍ PRÁCE	1:100
D.1.1.2.2	PŮDORYS ZÁKLADOVÉ DESKY - NAVRHOVANÝ STAV	1:100
D.1.1.2.3	PŮDORYS PŘÍZEMÍ - NAVRHOVANÝ STAV	1:100
D.1.1.2.4	PŘÍČNÝ ŘEZ A-A' - NAVRHOVANÝ STAV	1:100
D.1.1.2.5	POHLEDY	1:100

---

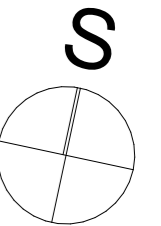




### LEGENDA MATERIÁLŮ:

- STÁVAJÍCÍ NOSNÉ I NENOSNÉ ZDIVO
- BOURANÉ KONSTRUKCE

OBSAHEM DOKUMENTACE JE ARCH.-STAVEBNÍ ŘEŠENÍ STAVBY V ROZSAHU PRO STAVEBNÍ POVOLENÍ DLE VYHL. 131/2024 SB. DOKUMENTACE JE URČENA VÝHRADNĚ PRO ZÍSKÁNÍ SPOLEČNÉHO POVOLENÍ, NEMÁ CHARAKTER DOKUMENTACE PRO VÝBĚR ZHOTOVITELA ANI DOKUMENTACE PRO PROVÁDĚNÍ STAVBY.



0,000 = 270,740 m n. m. (B.p.v.)



ATELIER TECL s.r.o.  
GROHOVA 51  
602 00 BRNO  
+420 544 212 348  
www.ateliertecl.cz

ZODPOVĚDNÝ PROJEKTANT	ING. ARCH. LUKÁŠ TECL	razítko a číslo paré
VEDOUČÍ PROJEKTU	ING. IVO KAKÁČ	
ARCHITEKT	ING. ARCH. LUKÁŠ TECL	
VYPRACOVAL	ING. SLAVOMÍR MARCIBÁNYI	
KONTROLOVAL	ING. IVO KAKÁČ	
STAVEBNÍK: Obec Řícmanice, Komenského 68, 664 01 Řícmanice		

## PROJEKTOVÁ DOKUMENTACE PRO POVOLENÍ STAVBY

NÁZEV A MÍSTO STAVBY

# STAVBA PŘÍSTŘEŠKU A STABILIZACE SVAHU

Masarykovo náměstí 35, Řícmanice

OBJEKT

SO.01

ČÁST

D.1.1 ARCHITEKTONICKO-STAVEBNÍ ŘEŠENÍ

NÁZEV DOKUMENTU

**PŮDORYS PŘÍZEMÍ - STÁV. STAV A BOURACÍ PRÁCE**

FORMÁT 2x A4 (A3)

DATUM 04/2026

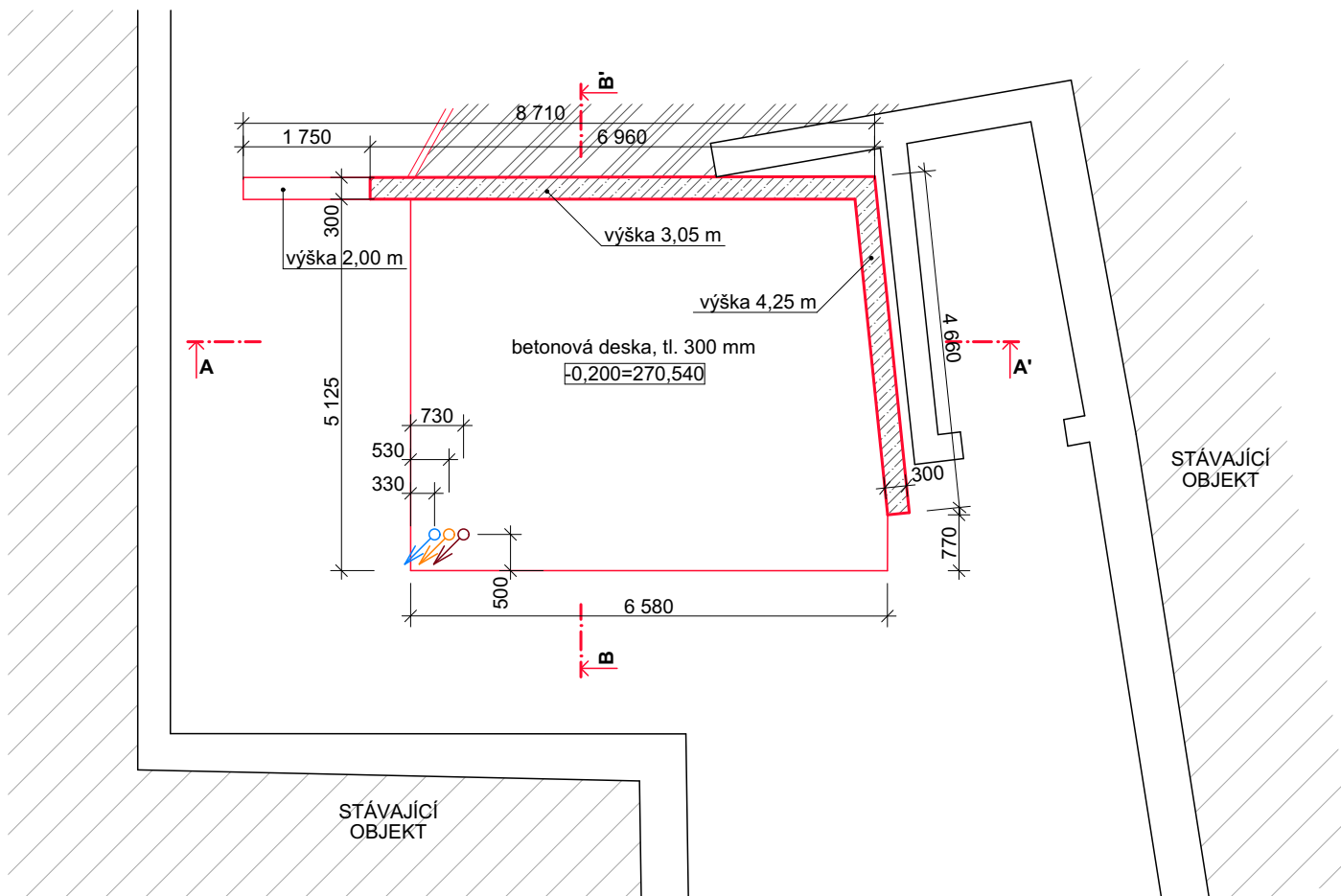
STUPĚŇ DSP

ZAK. ČÍSLO 2025062

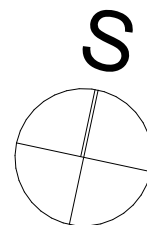
MĚŘÍTKO 1:100

ČÍSLO PŘÍLOHY

**D.1.1.2.1**



OBSAHEM DOKUMENTACE JE ARCH.-STAVEBNÍ ŘEŠENÍ STAVBY V ROZSAHU PRO STAVEBNÍ POVOLENÍ DLE VYHL. 131/2024 SB. DOKUMENTACE JE URČENA VÝHRADNĚ PRO ZÍSKÁNÍ SPOLEČNÉHO POVOLENÍ, NEMÁ CHARAKTER DOKUMENTACE PRO VÝBĚR ZHOTOVITEL A NI DOKUMENTACE PRO PROVÁDĚNÍ STAVBY.



0,000 = 270,740 m n. m. (B.p.v.)



ATELIER TECL s.r.o.  
GROHOVA 51  
602 00 BRNO  
+420 544 212 348  
www.ateliertecl.cz

ZODPOVĚDNÝ PROJEKTANT	ING. ARCH. LUKÁŠ TECL	razítko a číslo paré
VEDOUČÍ PROJEKTU	ING. IVO KAKÁČ	
ARCHITEKT	ING. ARCH. LUKÁŠ TECL	
VYPRACOVAL	ING. SLAVOMÍR MARCIBÁNYI	
KONTROLOVAL	ING. IVO KAKÁČ	
STAVEBNÍK: Obec Řícmanice, Komenského 68, 664 01 Řícmanice		

## PROJEKTOVÁ DOKUMENTACE PRO POVOLENÍ STAVBY

NÁZEV A MÍSTO STAVBY

# STAVBA PŘÍSTŘEŠKU A STABILIZACE SVAHU

Masarykovo náměstí 35, Řícmanice

OBJEKT  
SO.01

ČÁST  
D.1.1 ARCHITEKTONICKO-STAVEBNÍ ŘEŠENÍ

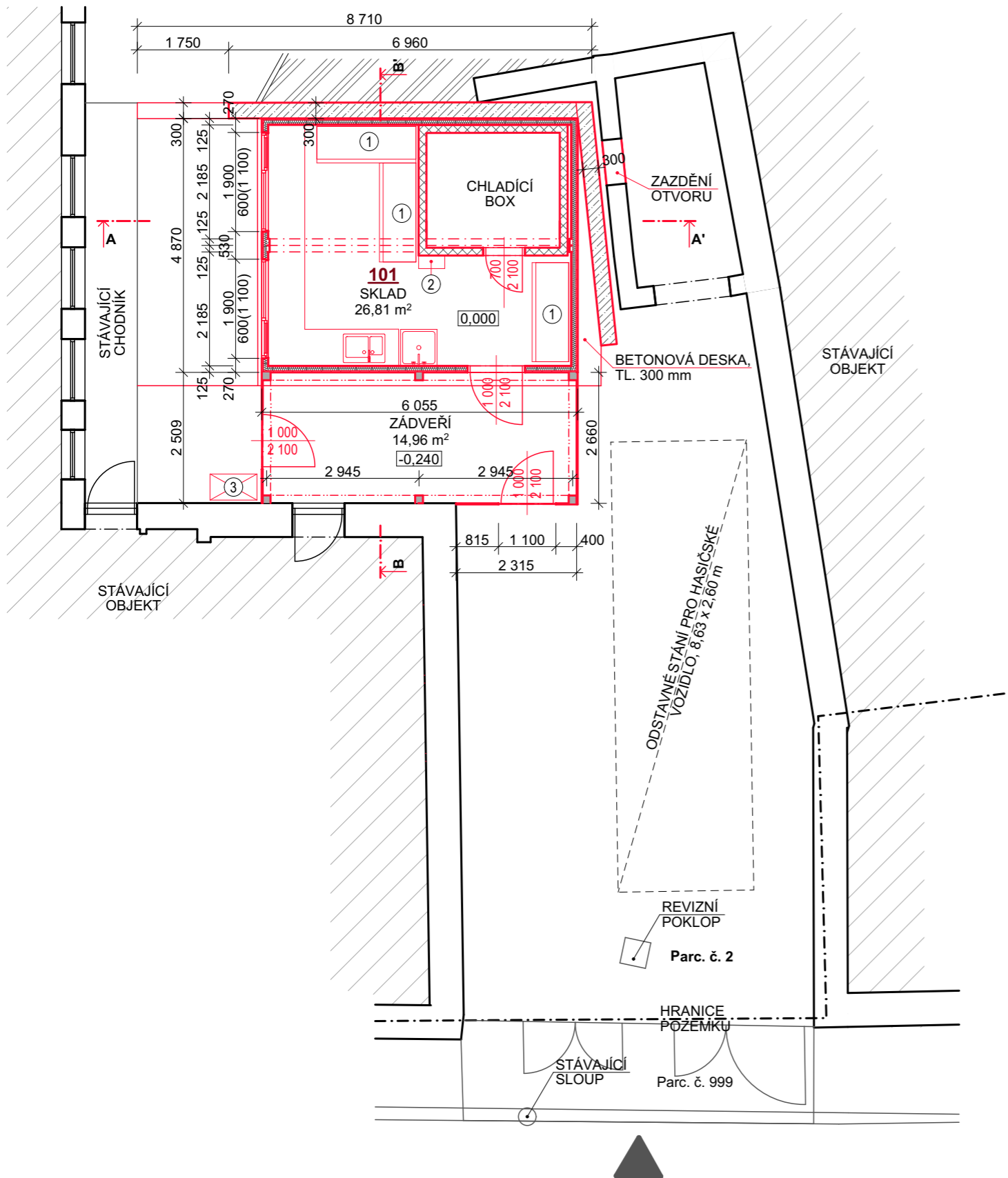
NÁZEV DOKUMENTU

**PŮDORYS ZÁKLADOVÉ DESKY - NAVRHOVANÝ STAV**




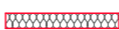

FORMÁT 1x A4  
DATUM 04/2026  
STUPĚŇ DSP  
ZAK. ČÍSLO 2025062  
MĚŘÍTKO 1:100

ČÍSLO PŘÍLOHY

**D.1.1.2.2**



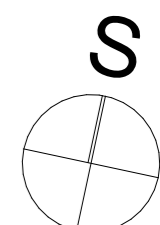
**LEGENDA MATERIÁLŮ:**

-  KONSTRUKCE KONTEJNERŮ (VNITŘNÍ STĚNY A STROP KONTEJNERŮ BUDOU OPATŘENY PROTIPOŽÁRNÍMI SADROKARTONOVÝMI DESKAMI)
-  KONSTRUKCE CHLADÍČIHO BOXU
-  ŽELEZOBETONOVÁ KONSTRUKCE, BETON C25/30 XC2, OCEL B 500B
-  TEPELNÁ IZOLACE Z MINERÁLNÍCH VLÁKEN
-  ROSTLÝ ZEMINA

**LEGENDA ZAŘÍZENÍ:**

- ① PULTOVÁ MRAZNIČKA, ROZMĚR 1 900x700 mm
- ② VNITŘNÍ JEDNOTKA KLIMATIZACE
- ③ LAPAČ TUKOV

OBSAHEM DOKUMENTACE JE ARCH.-STAVEBNÍ ŘEŠENÍ STAVBY V ROZSAHU PRO STAVEBNÍ POVOLENÍ DLE VYHL. 131/2024 SB. DOKUMENTACE JE URČENA VÝHRADNĚ PRO ZÍSKÁNÍ SPOLEČNÉHO POVOLENÍ, NEMÁ CHARAKTER DOKUMENTACE PRO VÝBĚR ZHOTOVITELA ANI DOKUMENTACE PRO PROVÁDĚNÍ STAVBY.



0,000 = 270,740 m n. m. (B.p.v.)



ATELIER TECL s.r.o.  
GROHOVA 51  
602 00 BRNO  
+420 544 212 348  
www.ateliertecl.cz

ZODPOVĚDNÝ PROJEKTANT	ING. ARCH. LUKÁŠ TECL	razítko a číslo paré
VEDOUČÍ PROJEKTU	ING. IVO KAKÁČ	
ARCHITEKT	ING. ARCH. LUKÁŠ TECL	
VYPRACOVAL	ING. SLAVOMÍR MARCIBÁNYI	
KONTROLOVAL	ING. IVO KAKÁČ	
STAVEBNÍK: Obec Řícmanice, Komenského 68, 664 01 Řícmanice		

**PROJEKTOVÁ DOKUMENTACE PRO POVOLENÍ STAVBY**

NÁZEV A MÍSTO STAVBY

**STAVBA PŘÍSTŘEŠKU A STABILIZACE SVAHU**

Masarykovo náměstí 35, Řícmanice

OBJEKT  
SO.01

ČÁST  
D.1.1 ARCHITEKTONICKO-STAVEBNÍ ŘEŠENÍ

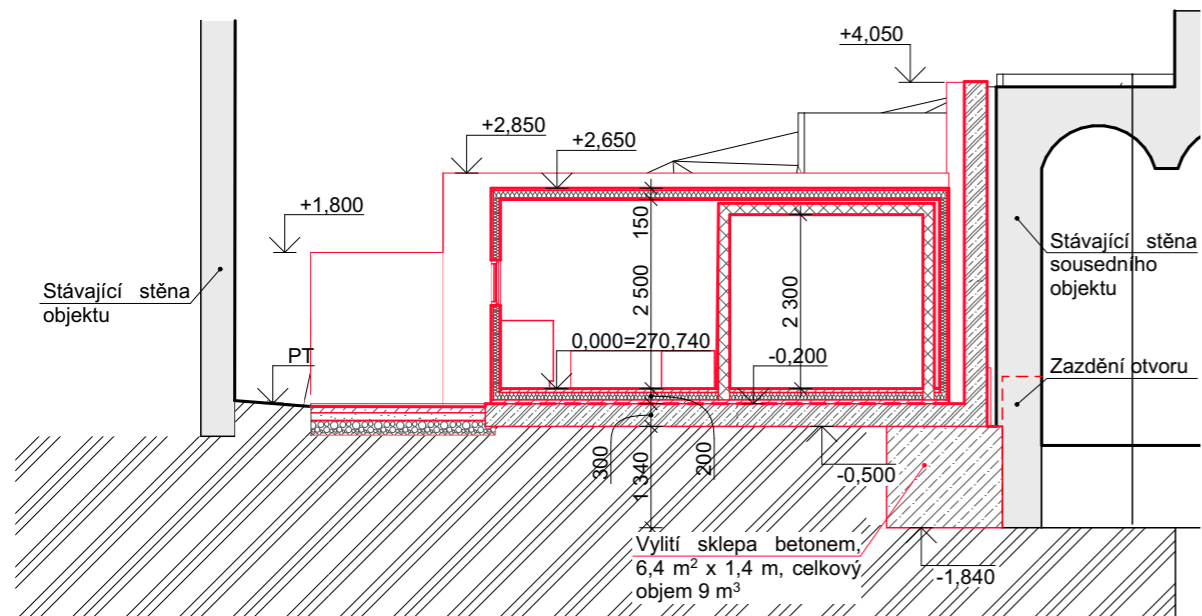
NÁZEV DOKUMENTU  
**PŮDORYS PŘÍZEMÍ - NAVRHOVANÝ STAV**

FORMÁT 2x A4 (A3)  
DATUM 04/2026  
STUPĚŇ DSP  
ZAK. ČÍSLO 2025062  
MĚŘÍTKO 1:100





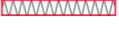


ČÍSLO PŘÍLOHY

**D.1.1.2.3**

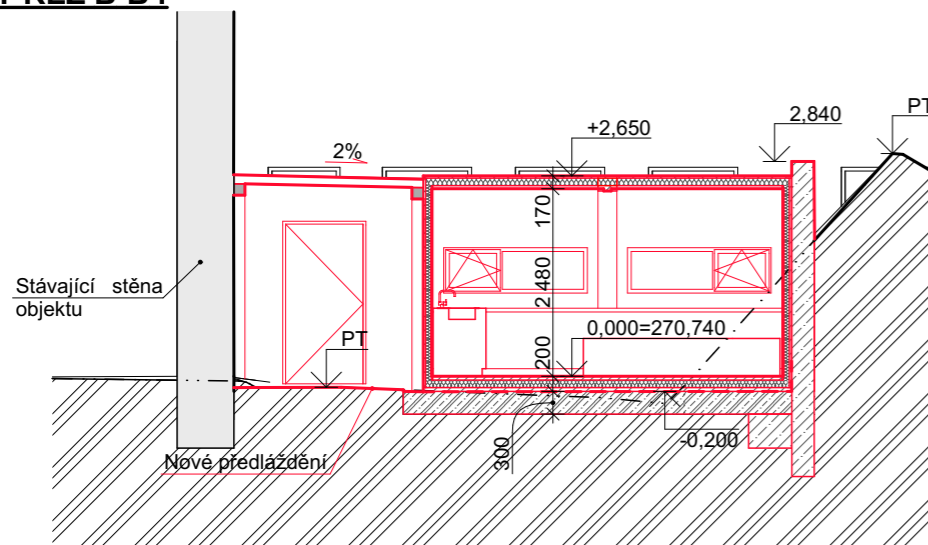
### PŘÍČNÝ ŘEZ A-A':



### LEGENDA MATERIÁLŮ:

-  KONSTRUKCE KONTEJNERŮ (VNITŘNÍ STĚNY A STROP KONTEJNERŮ BUDOU OPATŘENY PROTIPOŽÁRNÍMI SADROKARTONOVÝMI DESKAMI)
-  KONSTRUKCE CHLADÍČHO BOXU
-  ŽELEZOBETONOVÁ KONSTRUKCE, BETON C25/30 XC2, OCEL B 500B
-  TEPELNÁ IZOLACE Z MINERÁLNÍCH VLÁKEN
-  TEPELNÁ IZOLACE XPS
-  HYDROIZOLACE
-  ROSTLÝ ZEMINA

### PŘÍČNÝ ŘEZ B-B':



OBSAHEM DOKUMENTACE JE ARCH.-STAVEBNÍ ŘEŠENÍ STAVBY V ROZSAHU PRO STAVEBNÍ POVOLENÍ DLE VYHL. 131/2024 SB. DOKUMENTACE JE URČENA VÝHRADNĚ PRO ZÍSKÁNÍ SPOLEČNÉHO POVOLENÍ, NEMÁ CHARAKTER DOKUMENTACE PRO VÝBĚR ZHOTOVITELA ANI DOKUMENTACE PRO PROVÁDĚNÍ STAVBY.



0,000 = 270,740 m n. m. (B.p.v.)

ATELIER TECL s.r.o.  
GROHOVA 51  
602 00 BRNO  
+420 544 212 348  
www.ateliertecl.cz

ZODPOVĚDNÝ PROJEKTANT	ING. ARCH. LUKÁŠ TECL	razítko a číslo paré
VEDOUČÍ PROJEKTU	ING. IVO KAKÁČ	
ARCHITEKT	ING. ARCH. LUKÁŠ TECL	
VYPRACOVAL	ING. SLAVOMÍR MARCIBÁNYI	
KONTROLOVAL	ING. IVO KAKÁČ	
STAVEBNÍK: Obec Řícmanice, Komenského 68, 664 01 Řícmanice		

### PROJEKTOVÁ DOKUMENTACE PRO POVOLENÍ STAVBY

NÁZEV A MÍSTO STAVBY

## STAVBA PŘÍSTŘEŠKU A STABILIZACE SVAHU

Masarykovo náměstí 35, Řícmanice

OBJEKT

SO.01

ČÁST

D.1.1 ARCHITEKTONICKO-STAVEBNÍ ŘEŠENÍ

NÁZEV DOKUMENTU

PŘÍČNÝ ŘEZ A-A' - NAVRHOVANÝ STAV

FORMÁT 2x A4 (A3)

DATUM 04/2026

STUPĚŇ DSP

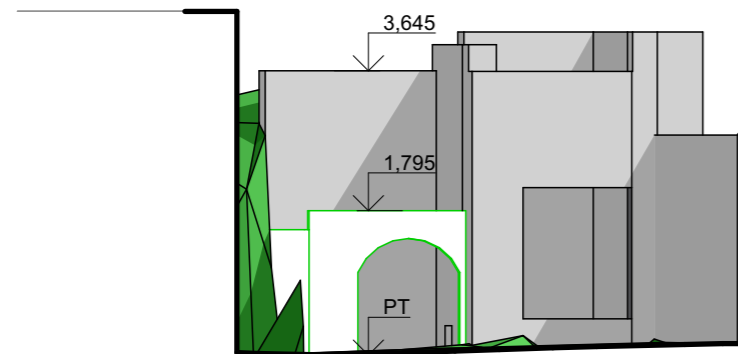
ZAK. ČÍSLO 2025062

MĚŘÍTKO 1:100

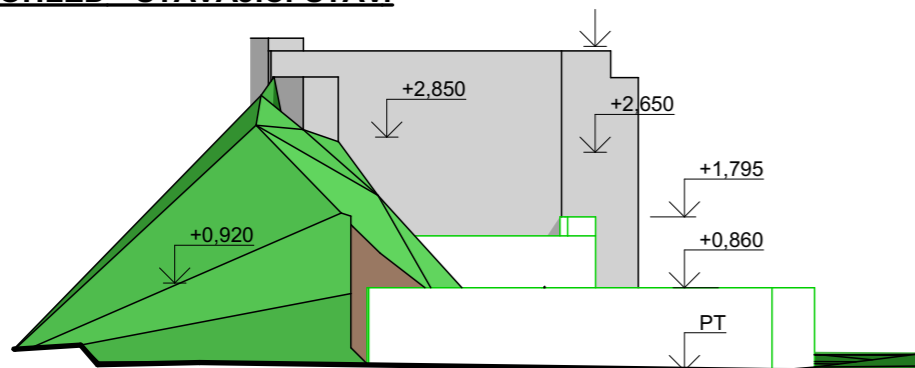
ČÍSLO PŘÍLOHY

D.1.1.2.4

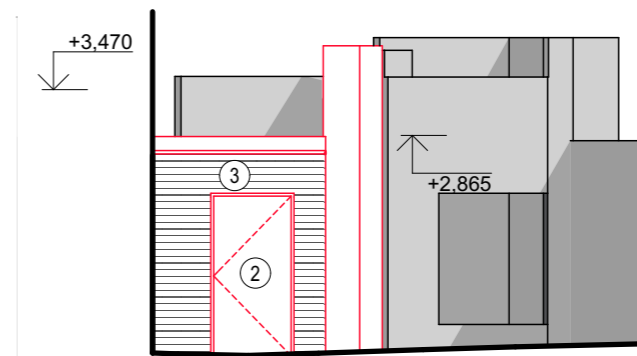
### JIŽNÍ POHLED - STÁVAJÍCÍ STAV:



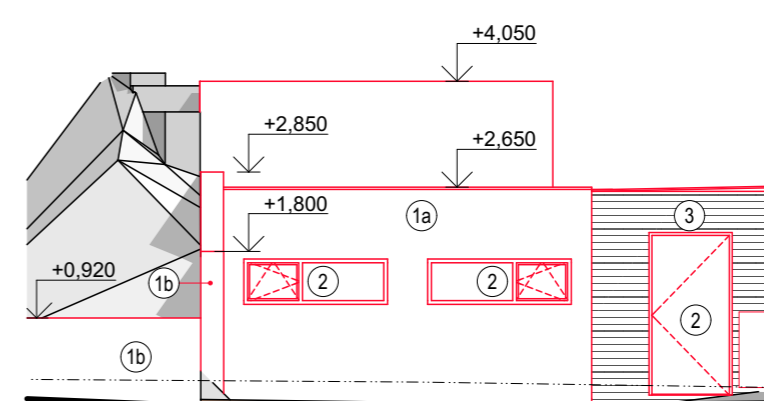
### ZÁPADNÍ POHLED - STÁVAJÍCÍ STAV:



### JIŽNÍ POHLED - NAVRHOVANÝ STAV:



### ZÁPADNÍ POHLED - NAVRHOVANÝ STAV:



### LEGENDA POVRCHOVÝCH MATERIÁLŮ:

- ①a PANELY KONTEJNERU - ODSŤÍN DLE VÝBĚRU STAVEBNÍKA
- ①b NOVÁ OPĚRNÁ STĚNA - ODSŤÍN PŘÍRODNÍ
- ② NOVÉ OKENNÍ A DVEŘNÍ OTVORY - MATERIÁL RÁMU A ODSŤÍN DLE VÝBĚRU S
- ③ VENKOVNÍ OBLOŽENÍ, NEHOŘLAVÉ - ODSŤÍN DLE VÝBĚRU STAVEBNÍKA

OBSAHEM DOKUMENTACE JE ARCH.-STAVEBNÍ ŘEŠENÍ STAVBY V ROZSAHU PRO STAVEBNÍ POVOLENÍ DLE VYHL. 131/2024 SB. DOKUMENTACE JE URČENA VÝHRADNĚ PRO ZÍSKÁNÍ SPOLEČNÉHO POVOLENÍ, NEMÁ CHARAKTER DOKUMENTACE PRO VÝBĚR ZHOTOVITEL A NI DOKUMENTACE PRO PROVÁDĚNÍ STAVBY.

0,000 = 270,740 m n. m. (B.p.v.)



ATELIER TECL s.r.o.  
GROHOVA 51  
602 00 BRNO  
+420 544 212 348  
www.ateliertecl.cz

ZODPOVĚDNÝ PROJEKTANT	ING. ARCH. LUKÁŠ TECL	razítko a číslo paré
VEDOUČÍ PROJEKTU	ING. IVO KAKÁČ	
ARCHITEKT	ING. ARCH. LUKÁŠ TECL	
VYPRACOVAL	ING. SLAVOMÍR MARCIBÁNYI	
KONTROLOVAL	ING. IVO KAKÁČ	
STAVEBNÍK: Obec Řícmanice, Komenského 68, 664 01 Řícmanice		

### PROJEKTOVÁ DOKUMENTACE PRO POVOLENÍ STAVBY

NÁZEV A MÍSTO STAVBY

## STAVBA PŘÍSTŘEŠKU A STABILIZACE SVAHU

Masarykovo náměstí 35, Řícmanice

OBJEKT  
SO.01

ČÁST

D.1.1 ARCHITEKTONICKO-STAVEBNÍ ŘEŠENÍ

NÁZEV DOKUMENTU

POHLEDY

FORMÁT 2x A4 (A3)

DATUM 04/2026

STUPĚŇ DSP

ZAK. ČÍSLO 2025062

MĚŘÍTKO 1:100

ČÍSLO PŘÍLOHY

D.1.1.2.5