

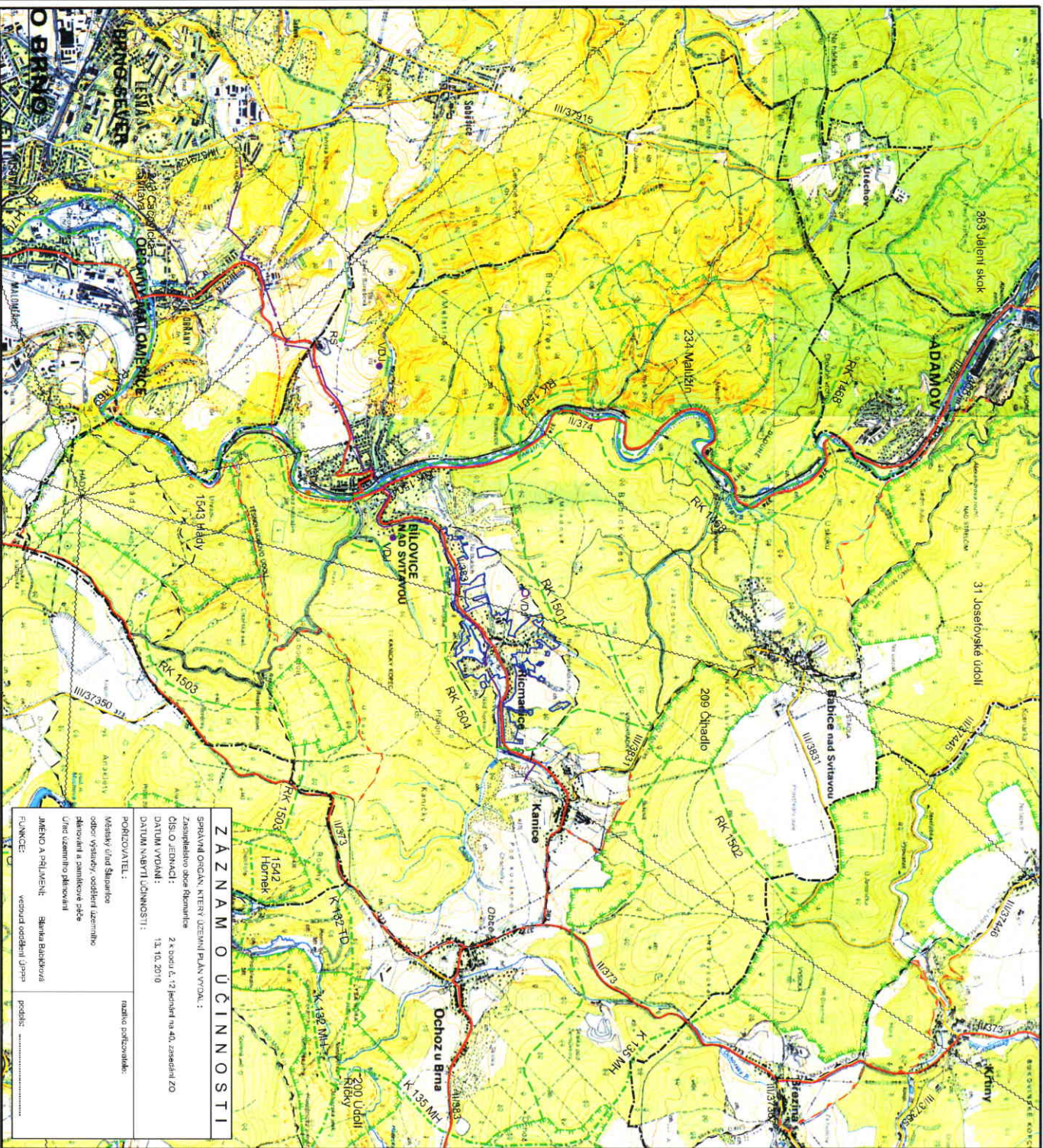
ÚZEMNÍ PĚN ŘÍČMANICE ŠÍŘŠÍ VZTAHY

LEGENDA :

	hranice okresu
	hranice kraje
	hranice zajiřveného území
	řeka
	řeka
	silnice II. třídy
	silnice III. třídy
	železnice
	elektrické vedení VVN
	elektrické vedení VN
	trasa VTL - plynovodu
	regulační stanice VT/USTL
	vodovodní přivaděč
	vodovodem
	radiovélová trasa
	řadřina odpadních vod Siletvice

ÚZEMNÍ SYSTÉM EKOLOGICKÉ STABILITY, OCHRANA KRAJINY

regionální biocentrum
osa regionálního biocentru
nadregionální biocentrum
osa nadregionálního biocentru
hranice CHKO Moravský Kras



ZAZNAM O ÚČINNOSTI

SPRAVNÍ ORGÁN, KTERÝ JEZEMNÍ PLÁN VYDAL :
Zastupitelstvo obce Říčmanice
ČÍSLO JEJNACÍ : 2 a člena 6, 7 a 8, zasedání ZO
DATUM VYDÁNÍ : 13. 10. 2010
DATUM NABÝTÍ ÚČINNOSTI :

PORUČOVATEL :
Městský úřad Siletvice
obor územního a územního plánování
Územní plánování a územního plánování
Územní plánování a územního plánování

JEHO A PŘÍMĚNÍ :
Branka Buleková
vedoucí oddělení územního plánování

PODPOŘOVATEL :
místní podnikatel:
podpis:



Arch. Disajn, s.r.o.
Sokolova 23, 618 00 Brno
telefon: +420 541 420 911
fax: +420 541 420 912
www.archdisajn.cz

Zodpovědný projektant:
Ing. arch. Bohumír Hroch
Výkon projektace:
Ing. arch. Bohumír Hroch, Ph.D.
Kontrola:
Ing. arch. Bohumír Hroch
Ing. arch. Bohumír Hroch
Sopřevod:
Výkon výpočtů a výkresů:
Ing. arch. Bohumír Hroch
Hodnotitelská zpráva a přílohy:
Zpracoval:
Ing. arch. Bohumír Hroch

Objekt:
Územní plán říčmanice, část územního plánu a územního plánu
Město: Říčmanice
Datum: 10/2010

Mapový výčet:
Šířší vztahy
Měřítko: 1 : 25 000

Stavba: B-09-127-100 UC 11.2 00